



# TELEPHONE GUIDE | 電話指南 市區號 (0956)

## 交通

- 公車
  - 市營公車(路線公車).....25-5112
  - 西肥公車(路線公車).....23-2121 (高速巴士預約).....25-8900
- 鐵路
  - JR佐世保站.....22-7115
  - MR松浦鐵路佐世保站.....25-3900
- 計程車
  - 佐世保市計程車協會.....22-2714
  - 長崎機場共乘大型計程車 (網路預約) <http://www.jumbotaxi.info> 行動電話預約<http://www.jumbotaxi.info/m>
  - 瀬川輪船(往橫瀬・川內方向)(0959)32-1770
  - 津吉商船(往津吉).....(0950)27-0025
- 船舶
  - 安田產業輪船(豪斯登堡~長崎機場) 27-0163
  - 美咲海運(往上五島).....42-5607
  - 黑島客船(往高島・黑島).....56-2516
  - 五島產業輪船(往上五島).....080-2715-6175
  - 九州商船(往上五島・小值賀・宇久).....22-6161
  - 西海沿岸商船(往西海市大島方向).....24-1004
  - 九州商船(週日・節日).....24-5326
  - 崎戶商船(往崎戶・江島・平島・上五島) 25-6118

## 設施

- 休閒娛樂設施
  - 西海珍珠海洋遊覽區.....28-4187
  - 豪斯登堡.....58-0080
  - 西海國立公園九十九島動植物園「森林 KIRARA」.....28-0011
  - 烏帽子體育之鄉.....24-6669
  - Dog Run 烏帽子.....59-9511
- 美術館・史料館・文化設施・行政設施
  - 三川內燒美術館(傳統產業會館).....30-8080
  - 佐世保市立圖書館.....22-5618
  - 佐世保市民會館.....23-0267
  - 器皿歷史館.....30-6565
  - 佐世保阿爾卡薩會議中心.....42-1111
  - 佐世保市體育文化館.....22-1522
  - 海上自衛隊佐世保史料館.....22-3040
  - 市民文化會館.....25-8192
  - 城島健司棒球紀念館.....23-2203
  - 佐世保市博物館島瀨美術中心.....22-7213
  - 佐世保市政府.....24-1111
  - 佐世保市立綜合醫院.....24-1515
  - 佐世保四季彩館.....30-7744



# ACCESS | 交通資訊

## 空中交通 [JAL+ANA+SNA+SKY]

- 東京.....長崎機場.....約95分鐘 15班次往返/天
- 名古屋.....長崎機場.....約75分鐘 2班次往返/天
- 大阪.....長崎機場.....約65分鐘 6班次往返/天
- 神戶.....長崎機場.....約60分鐘 4班次往返/天
- 沖繩.....長崎機場.....約95分鐘 1班次往返/天

## 海上交通

- 長崎機場—(Ocean Line)—豪斯登堡.....約50分鐘 5班次/天
- 佐世保—(九州商船) 高速—小值賀—(九州商船)—宇久平 約150分鐘 2班次/天
- 佐世保—(九州商船) 渡輪—小值賀—(九州商船)—宇久平 約200分鐘 2班次/天
- 相浦港—(黑島遊覽船) 渡輪—高島—(黑島遊覽船) 渡輪—黑島 約50分鐘 3班次/天

## 陸上交通

- 汽車—(高速)—佐世保港IC.....約105分鐘
- 巴士—(高速)—佐世保站前(西肥公車中心) 約120分鐘 40班次往返/天
- JR—(特快Midori)—佐世保站.....約110分鐘 16班次往返/天
- 汽車—(高速)—佐世保港IC.....約60分鐘
- 巴士—(高速)—佐世保站前(西肥公車中心) 約90分鐘 26班次往返/天
- JR—(快速 Sea Side Liner)—佐世保站.....約100分鐘 13班次往返/天
- 巴士—佐世保站前(西肥公車中心).....約90分鐘 16班次往返/天
- 共乘大型計程車—佐世保港出入口.....約55分鐘 約10班次往返/天



# WEBSITE | 網頁資訊

- 佐世保市觀光資訊「SIGHT SASEBO」.. <http://www.sasebo99.com>
- 「SIGHT SASEBO」行動電話旅遊資訊.. <http://www.sasebo99.com/i>
- 「佐世保城市指南」.....<http://www.sasebo-towns.net>
- 長崎觀光入口網站「長崎旅遊網」.....<http://www.nagasaki-tabinet.com>

洽詢 佐世保觀光資訊中心  
JR佐世保車站內 Phone.0956-22-6630  
(9:00~18:00全年無休)

發行 佐世保市觀光物產振興局  
Phone.0956-24-1111  
(財團法人)佐世保觀光會議協會  
佐世保市三浦町 21-1  
Phone.0956-23-3369 Fax.0956-23-6750

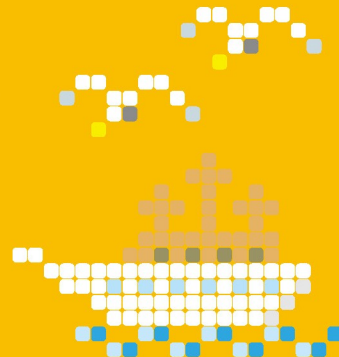
截至 2012 年 3 月的資訊



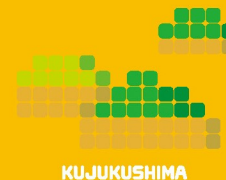
AQUARIUM  
UMIKIRARA



STRAWBERRY  
& MELON



PEARL QUEEN

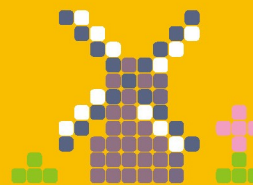


KUJUKUSHIMA

# 長崎縣 佐世保

## 觀光指南手冊

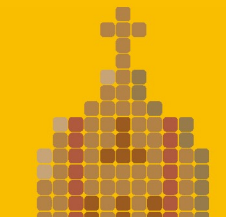
# SASEBO



HUIS TEN BOSCH



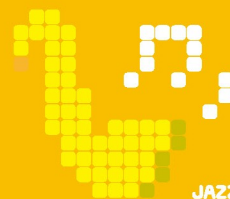
SASEBO BURGER



KUROSHIMA TENSYUDO



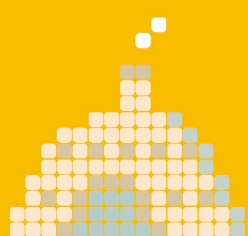
SASEBO KOMA



JA22



SENTOUROU



MIKAWACHIYAKI





HUIS TEN BOSCH

創造並孕育自然的「森林之家」

豪斯登堡

MAP D-5~6

「豪斯登堡」是一處重現中古世紀歐洲街景的主題樂園。園內有四季時令綻放的花卉及環繞街道的運河，並能享受乘船遊覽的樂趣。飯店、遊樂設施、美術館等鱗次櫛比，讓您體驗旅遊歐洲的氣氛。園內的電動滑板車(Segway)及馬車遊行等休閒項目也非常豐富。在一邊盡情遊樂的同時也能一邊度過悠閒自在的時光。此外，無論您何時造訪，皆能體驗充滿全新驚奇與感動的活動及遊樂項目。



SPRING

EARLY SUMMER

AUTUMN

WINTER

NEW



千陽號巡航

大受歡迎的千陽號巡航以嶄新面貌重新對外開放。草帽海賊一夥在新世界篇登場。

©Eiichiro Oda/Shueisha, Toei Animation  
©風田一興・集英社・フジテレビ・東映アニメーション

AMUSEMENT



白色摩天輪

日本首座白色摩天輪。能夠從50多公尺的高空眺望觀豪斯登堡的全景。



忠實重現荷蘭的宮殿  
豪斯登堡宮殿

重現荷蘭女王居住的宮殿。您可以在美麗的巴洛克式庭園中散步。宮殿內部有荷蘭藝術家羅布·斯郝特(Rob Scholte)耗費四年時間完成的日本國內最大規模的圓頂壁畫。此外，美術館中還會定期舉辦展覽會。



歡迎來到聚集眾多幽靈的世界最大型恐怖城！  
顛倒幻想劇場(Thriller Fantasy Museum)

「顛倒幻想劇場」是既可怕又有趣的世界最大型恐怖城。有幽靈們出來迎接的恐怖館和提供恐怖菜單的餐廳。夜晚有彩燈和配合音樂的燈光秀。每天有幽靈們出來迎接遊客，看如真如假舞會一戲。



冒險主題公園  
(2012年3月3日對外開放)

這是一座全新的遊樂設施，讓您享受揮灑汗水，盡情運動的快樂。這裡有日本最長的長度300米的滑索遊樂設施，同時還有高度9米的空中運動設施「天空之城」全新登場恭候您的光臨！



德姆特倫高塔  
(DOMTOREN)

高達105公尺的地標高塔。從距離地面80m高的展望台，可遠眺街景及大村灣的風光。



住宿

歐洲大飯店

重現實際位於荷蘭阿姆斯特丹具有百年以上歷史的飯店，不僅與該飯店同名，豪華程度甚至超過了該飯店。



住宿

森林小別墅FOREST VILLA

宛如來到荷蘭鄉村地方，有森林與湖泊環抱，及具有別墅風格的小屋。



自助式餐廳  
「共享(OMOYAI)」

日本料理、西餐、中華料理到甜點、清涼飲料等豐富的佳餚，不論是小孩或大人都可以盡情享用的自助式餐廳。



長崎什錦拉麵  
「悟空」

在長崎著名料理「什錦拉麵」的專賣店裡，能狗品嚐最道地的口味。



漢堡屋  
「Bikken Bikken」

「佐世保漢堡」是公認的漢堡專賣店。

特別推薦

米飛兔可愛布製玩偶

左手握著荷蘭國旗的米飛兔，是只有在豪斯登堡才能買到的玩偶。



© Meris bv

紀念品1伴手禮！  
豪斯登堡  
特別推薦的商品

特別推薦  
起司蛋糕

加入高遮奶酪的起司蛋糕，是人氣指數No1的伴手禮。

豪斯登堡DATA

http://www.huisitenbosch.co.jp



電話 ☎0956-58-0080

營業時間 AM9:00~PM9:30 PM8:00 (最終入場時間) (依季節而異)

停車場 5,000輛 (1天500日圓 (普通車))

交通 長崎高速公路・從東彼杵IC經由25號國道約25分鐘

西九州高速公路・從大塔IC經由205號國道約10分鐘

公車 從佐世保站搭乘西肥公車約35分鐘 (大約每隔30分鐘一班)

JR 從佐世保站出發約20分鐘 (大約每隔30分鐘一班)

入場券種類	票價			內容
	成人	青少年	兒童	
入場券	3,200日圓	2,200日圓	1,200日圓	僅限1日入場
1日特價套票	5,700日圓	4,500日圓	3,400日圓	收費設施1日免費使用+1日入場 60歲以上老人為5,200日圓
2日特價套票	10,500日圓	8,900日圓	6,600日圓	收費設施2日免費使用+連續2日入場 ※12月30日・31日除外
夜間特價套票	4,500日圓	3,500日圓	2,400日圓	17:00以後入場+收費設施免費使用 (僅限1日)
夜間入場券	2,800日圓	2,100日圓	1,000日圓	僅限17:00以後入場

※年間通行票及攜帶物入場券等詳細內容，請洽詢豪斯登堡。這是截止到2012年3月17日的資訊。





## 五感大滿足的體驗休閒勝地 西海珍珠海洋遊覽區

MAP C-4

西海珍珠海洋遊覽區，是以九十九島做為舞台，有白色帆船風格的「珍珠皇后號」遊覽船、「輕鬆遊覽」的小型遊覽船、帆船巡航、海上泛舟等豐富的乘船遊覽活動項目，能夠從各角度來欣賞九十九島的海景。此外，在「海洋KIRARA」九十九島水族館中，有日本國內罕見的戶外型水槽「九十九島灣大水槽」，和透過音樂、燈光及影像表演所創造的放鬆空間「水母交響樂廳」等展示於九十九島的海域中所棲息的生物。

### 海きらら 九十九島水族館

除了有讓人彷彿置身於海洋中的「九十九島灣大水槽」之外，還有「水母交響樂廳」、「九十九島海豚戲水池」等，是重現豐富自然和各種生物棲息的「西海國立公園九十九島」的水族館。



#### 九十九島灣大水槽

九十九島的陽光緩緩地灑落在「大型戶外水槽」，原樣重現九十九島海域的水底風光。



#### 九十九島海豚戲水池

「海豚們的跳躍接球表演」是日本首次的高難度動作，您千萬不可錯過。



#### 水母交響樂廳

生活在九十九島周邊海域的水母，在夢幻般的燈光和音樂下演出。

#### 取珍珠體驗

可體驗從珍珠貝中親手取出珍珠。還可加工做成飾品。(收費)

所需時間 約5分鐘 費用 500日圓



### AQUARIUM

### 九十九島水族館「海洋KIRARA」

**入場費用** 成人(高中生以上) / 1,400日圓  
※15歲以上的團體 / 1,200日圓  
兒童(4歲~高中生) / 700日圓  
※15歲以上的團體 / 600日圓

**開館時間** 9:00 ~ 18:00 (3月~10月)  
**(全年無休)** 9:00 ~ 17:00 (11月~2月)  
※最終入館時間為開館30分鐘前。

#### AQUASHOP KIRARA

10:00 ~ 18:00 (3月~10月)

10:00 ~ 17:00 (11月~2月)



### 九十九島遊覽船「珍珠皇后號」 海盜船「海王號」

兩艘主要遊覽九十九島的遊覽船。滑於於海上並穿梭在各島嶼之間，能夠讓您倍感舒適。7月到10月間的週末，可搭乘珍珠皇后號遊覽九十九島，這是最具有魅力之稱的日落巡航。

電話 ☎0956-28-1999

費用 成人(高中生以上) / 1,200日圓  
兒童(小學生以下) / 600日圓  
※15歲以上有團體優惠票價

開船時間 (珍珠皇后號) 10:00、11:00、13:00、14:00、15:00  
※有臨時航班、增加航班

(海王號) 11:30、13:30、14:30

※「海王號」在黃金週及暑假有冒險觀光遊。

所需時間 約50分鐘

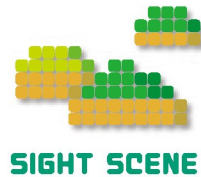
### 九十九島帆船巡航



所需時間 約1小時

費用 成人(高中生以上) / 2,500日圓  
兒童(小學生以下) / 1,500日圓

此外，還有輕鬆遊覽和海上泛舟等暢遊九十九島的活動。



## 令人讚嘆的景觀 西海國立公園 九十九島

含有九十九島的西海國立公園，於1955年被指定為日本第18號國立公園。長崎縣西北部一帶海面的「九十九島」，是從佐世保港外到平戶瀨戶之間長達25公里的海域中，由208座島嶼綿延而成的。島嶼的密度可以說是日本第一。基本上都是無人島。全年可欣賞綠色島嶼映映在蔚藍大海的景色。



### 九十九島 展望景點

佐世保市精挑細選所認定的九十九島的絕佳景點。

#### 1 展海峰(展望台)



MAP I/J-3

以大全景來展現九十九島的絕佳景色。此處春天有油菜花，秋天有大波斯菊也是一處賞花的名勝地區。  
※賞花期間並舉辦燈光秀

#### 2 石岳展望台



MAP I/J-1

從這裡所看到的景色，為電影「最後的武士(The Last Samurai)」中所出現的場景。

#### 3 船越展望所



MAP I/J-2

位於西海珍珠海洋遊覽區附近的道路旁，是一處無障礙的展望所。

#### 4 弓張岳展望台



MAP C-4

能一覽九十九島和佐世保市區。夜景之美也值得推薦給您!!

#### 5 冷水岳(展望台)



MAP I/F-3

整個山就是一座公園，並能臨近眺望北九十九島的絕景和平戶島。

### 佐世保 島之旅

MAP A-4



#### 黑島天主堂(國家指定重要文化財產)

是在法國人馬爾芒(Marmand)神父的設計和指導下，於1918年開始着手建造的磚造天主堂。通過信徒的捐款和志願勞動，耗時兩年，於1920年所完成的建築。所使用的40萬塊磚頭中，一部分是在島內燒製而成，地基、入口、基石的石材是使用黑島產的花崗石。

### 綠寶石之海 宇久島

五島列島最北端的宇久島。是一座擁有古羅馬街道風情和療愈心靈的自然景觀島嶼。

#### 7 大濱海水浴場



MAP A-1

擁有蔚藍的大海與平淺的白沙灘，其美景程度可達到入選為《海水浴場百選》。

☎0959-57-3935 (宇久町觀光協會)  
●營業時間/露營地:全年開放,海水浴場:夏天  
●費用/淋浴 100日圓 ●距宇久平港5分鐘車程  
●P/30輛

#### 8 漁民和捕魚文化之濱濱方交流館



MAP A-1

透過島民的雙手將古老的罐頭工廠進行改裝，煥然一新成為漁民和捕魚文化的資料館。

☎0959-57-3935 (宇久町觀光協會)  
●開館日/每週週六·週日·節日  
●開館時間/上午9:00~下午5:00  
●票價/成人200日圓·兒童(中學生以下)100日圓  
●從宇久平港步行約10分鐘 ●P/有

### 西海珍珠海洋遊覽區DATA

http://www.pearlsea.jp/

電話 ☎0956-28-4187

停車場 700輛(收費)

交通

在佐世保中央IC出口紅線燈處右轉，直行至盡頭後右轉，最後沿著道路直行，離IC約7分鐘

從佐世保站搭乘前往「珍珠海洋遊覽區·九十九島水族館」的市營巴士，約25分鐘  
(每隔約30~40分鐘開行一班)  
付費穿梭巴士  
(JR佐世保站←→西海珍珠海洋遊覽區)也有開行。



### 9 西海國立公園九十九島動植物園「森林KIRARA」

MAP I/J-2



獅子餵食時間!

緊鄰西海珍珠海洋遊覽區，於2011年迎接開園50周年的同時，並開放新的猴園及對馬山貓的展覽設施，及您更不可錯過與動物的接觸，四季時令的花卉與春秋季節的玫瑰園。

☎0956-28-0011  
●開園時間/9:00~17:15 (入園截止時間16:45)  
●票價/成人(高中生以上) 400日圓  
兒童(小學生和初中生) 100日圓  
●從JR佐世保站搭乘市營公車約28分鐘  
●從佐世保中央IC乘車約10分鐘  
●P/175輛 ●休園日/年終年初

### 快來體驗吧!



### 簡單體驗

### 泛舟巡遊九十九島

在教練的陪同下，享受泛舟的樂趣，並在無人島上小憩，切身感受九十九島的自然風情。

FREEDOM ☎0956-24-8224  
UMIAKU ☎0956-28-1124

針對初學者也有簡單的體驗項目。

西海珍珠海洋遊覽區 ☎0956-28-4187  
海洋與島嶼的自然體驗館 ☎0956-73-2050  
海洋運動基地泛舟中心 ☎0956-68-3378

歡迎到此查看體驗項目。

SASEBO ECOSTAY http://www.sasebo99.com/ecostay





# 街頭探訪



## 10 SARUKU城 403拱頂商店街



MAP 1/F-G-5

一直線式貫穿4町與3町7條街，全長約1km的拱頂商店街。整年除了有成為舉辦各種活動的會場之外，每年1月2日早上開始也會舉行「新年開市」的傳統活動。並有可使用美金的商店。

●從JR佐世保站搭乘公車約3分鐘(京町)或步行約7分鐘。

## 11 戶尾市場・防空壕商店街



由從大正時代開始，受到佐世保市民青睞的廚房「戶尾市場」，及與利用戰時防空壕建造的「防空壕商店街」，是感受佐世保的飲食文化和當地風土人情的場所。

●從JR佐世保站步行約7分鐘 ●P/附近有收費停車場

## 12 佐世保朝市(早市)



MAP 1/H-6

從凌晨3點鐘左右開始的佐世保早市。林立著剛收穫的鮮魚、蔬菜、水果及鮮花等約有150家的商店。並在每月第2、第4個週六也有舉辦，任何人皆可自由參加的拍賣市場。

☎0956-22-9890

- 營業時間/凌晨3:00~8:30左右
- 從JR佐世保站搭乘公車約3分鐘、步行約10分鐘
- P/附近有收費停車場
- 公休日/每月第1、第3個週日/元旦



MAP 1/H-5

## 13 三浦町天主教會 聖心天主堂

坐落於JR佐世保站附近的天主教會。是明治32年創建於谷鄉町的教會，於昭和6年遷移到目前的地點。第2次世界大戰中，該建築物為空襲的目標，也曾有一段悲慘的歷史。

●從JR佐世保站步行約3分鐘

## 14 海上自衛隊佐世保史料館 (Sail Tower)



MAP 1/F-6

此處展示著日本海軍和自衛隊的珍貴史料，可參觀到目前為止的海上防衛歷史。

☎0956-22-3040

- 開館時間/9:30~17:00 (入館截止時間16:30)
- 入館費用/免費
- 從JR佐世保站搭乘公車約10分鐘(元町下車步行2分鐘)
- P/大型巴士6輛、普通車約20輛(免費)
- 休館日/每月第3個週四、年終年初

## 佐世保獨有的街道散步遊覽 佐世保港街道散步遊覽



透過導遊的嚮導，帶您感受港口城市佐世保的美式氣氛和參觀值得一看的景點。可配合日程表和希望來設定路線。

所需時間 約2小時

- 舉辦日/週五、週六、週日、週一、節日 ●人數/2~10名
- 申請・諮詢/(財團法人)佐世保觀光會應協會 ☎0956-23-7212
- 費用/1,000日圓 ●申請・受理/3天前

※長崎縣知事登錄旅行業 第2-147号(社)全國旅行業協會會員



港口城市佐世保在1950年代中期時，外國人酒吧會館、夜總會等鱗次櫛比，據說曾從全國聚集了200人以上的爵士樂演奏者。現在仍有各種各樣的音樂活動盛行。



鑲嵌在佐世保港邊的橘色燈光，是這裡夜景的特色。(●從JR佐世保站乘車約15分鐘)



外國人酒吧

- ★店內可使用美金
- ★買到付款(cash on delivery style)是所點的餐送到餐桌時，需同時付款的方式。
- ★能夠使用英語對話。

※佐世保觀光資訊中心裡，有專用地圖(僅日語)。



現場音樂演奏

- ♪有能夠欣賞爵士樂現場演奏的酒吧及餐飲店。

現場演奏的資訊，可從飯店服務台和「SIGHT佐世保」的網頁上查看。



# 佐世保熱門首推！ 佐世保名產的「不同類型」美食&商品



## 美式風味美食

開名日本全圖!



### 佐世保漢堡

接到點餐後才開始製作的漢堡。於1950年左右，按照從美國海軍那裡得到的食譜才開始製作的，現在已成為佐世保的風味。  
※佐世保觀光資訊中心內，有專用地圖。(僅日語)

也有我們的商品版!



©YANASE TAKASHI · SASEBO



發源於佐世保!

### 檸檬牛排

為了要符合日本人的口味，所做出的絕品牛排。薄片牛肉加上以醬油為底的檸檬風味醬汁，真是別有一番滋味。



## 海軍復刻版美食

### 海軍燉牛肉



為港口城市的美食代表!以舊日本海軍的「海軍烹飪技術參考書」的食譜為基礎，再加上各店的特色所重視的美食。  
※佐世保觀光資訊中心內，有專用地圖(僅日語)

### 海軍的入港年糕紅豆湯



舊日本海軍時代，在駛入母港的前夜，為了慶祝能夠安全返航和用來消除船員疲勞，於船內所吃的甜食。

11月-2月在右邊好吃!

## 九十九島的海鮮美食

### 九十九島牡蠣



是九十九島海域出產的冬季名產。雖然體型較小，但有彈性的口感和濃郁的美味。

採用九十九島牡蠣烹調的「食用湯」以「九十九島牡蠣」為主，並使用當地特產的蔬菜和魚貝類烹調而成的營養滿點熱湯。涵蓋了日本料理、西餐、法式及法式料理等種類豐富，並透過廚師精湛的手藝烹煮，成為冬季的美味佳餚。(品嚐季節:11月~2月左右)

## Goods



### 佐世保陀螺

又稱為「吵架陀螺」，是佐世保民間藝術品的代表。



### 世知原茶

由「世知原」豐富的水資源及高原環境培育而成，品質優良且香味濃郁，耐人尋味。

## 佐世保的地方酒

### 16 梅枝酒造



MAP 1/J-6

清酒「梅枝」是口感溫和餘味清爽的酒。

### 16 江迎本陣 酒龍酒造

精心釀造的「故鄉鶯歌」



MAP 1/G-1

微甜中含有爽滑的酸味，可令人聯想到水果的味道。

被指定為縣的有形文化財產。可參觀位於江迎驛站旅館遺跡旁的「元藏」。

索取「佐世保物產特產品」

佐世保物產館「佐世保四季彩」  
三川內本町289-1 ☎0956-30-7744

網頁  
http://sasebo-bussan.com

## 住宿資訊

市區號(0956)

- 宇久海洋公園(sea park)Hotel(0959) 57-3191 map-H1
- 富士屋商務Hotel ..... 65-2016 map-H2
- 民宿海之幸 ..... 77-5110 map-H3
- 國民宿舍歌浦 ..... 77-5133 map-H4
- 吉井Sun Park Hotel ..... 64-4060 map-H5
- 山巖庵 ..... 76-2900 map-H6
- 西式家庭旅館丸太小舍 ..... 24-6772 map-H7
- 弓張之丘Hotel ..... 26-0800 map-H8
- 九十九島溫泉花瑞木SASPA ..... 28-5151 map-H9
- 九十九島觀光Hotel ..... 28-2111 map-H10
- 潮幸之宿Hanaichi ..... 28-5533 map-H11
- 佐世保Washington Hotel ..... 32-8011 map-H12
- 佐世保Resol Hotel ..... 24-9269 map-H13
- 佐世保Terminal Hotel ..... 22-3300 map-H14

- Leo Plaza Hotel佐世保 ..... 22-4141 map-H15
- 佐世保Green Hotel ..... 25-6261 map-H16
- 佐世保第一Hotel ..... 22-7486 map-H17
- 商務金子Hotel ..... 24-5440 map-H18
- 東橫Inn佐世保站前 ..... 42-1045 map-H19
- 千登世旅館 ..... 24-9000 map-H20
- Grand First Inn佐世保 ..... 22-8281 map-H21
- Sauna-sun ..... 23-3000 map-H22
- 佐世保Central Hotel ..... 25-0001 map-H23
- Sunroute Hotel佐世保 ..... 26-0505 map-H24
- Hotel Byblos ..... 22-7717 map-H25
- Lotus House Hotel ..... 24-5555 map-H26
- 旅館九十九莊 ..... 22-2397 map-H27
- 商務飯店松竹 ..... 24-4622 map-H28

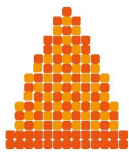
- 富士國際Hotel ..... 24-5931 map-H29
- 佐世保Chisun Grand ..... 24-0200 map-H30
- 葛松樓Hotel ..... 23-6171 map-H31
- 佐世保PALACE HOTEL ..... 22-1310 map-H32
- 東京商務飯店 ..... 24-2535 map-H33
- Hotel First Inn 早岐 ..... 39-2111 map-H34
- The Paradise Garden佐世保 ..... 39-4800 map-H35
- Hotel Lorelei ..... 59-3939 map-H36
- Hotel日航豪華登堡 ..... 27-3000 map-H37
- JR豪華登堡大倉飯店 ..... 58-7111 map-H38
- 長崎水印飯店 ..... 27-0505 map-H39
- 西海橋Corazon Hotel ..... 58-70 01 map-H40
- 商務Hotel Hashimoto (0959) 28-0011 map-H41
- 豪華登堡 ..... 0570-064-110 (豪華登堡場內Hotel)
- 佐世保旅館Hotel協同組合 ..... 22-7910

溫泉



擁有山珍海味的輕鬆旅遊景點

## 北部地區 NORTH AREA



### 參觀 18 日本本土最西端 神崎鼻公園

小佐佐町 MAP 1/F-3



神崎鼻位於東經129°33'、北緯33°12'的「日本本土最西端」處。若順道走訪九十九島漁漁或小佐佐行政中心，將會發給您一張「日本最西端訪問證明書」。

- ☎0956-41-3111 (小佐佐行政中心)
- 費用/免費
- 乘車/從JR佐佐保站出發 經由佐佐IC,約30分鐘
- P/10輛

### 參觀 17 城島健司棒球紀念館

相浦町 MAP C-3



佐世保出身的城島健司選手，是首位進入美國大聯盟的日本人捕手。紀念館中除了展示有他得過的獎狀及獎杯之外，還有許多此地獨家販售的商品。

- ☎0956-26-2203
- 開館時間/10:00~17:00 (入館截止時間16:30)
- 費用/成人400日圓、兒童200日圓、乳幼兒免費
- P/10輛
- 休館日/週二、中元節假期期間、年終年初
- 公車/從JR佐世保站乘車30分鐘，至相浦乘町下車步行2分鐘

### 知曉 19 福井洞窟[國家指定歷史遺跡]

吉井町 MAP 1/H-1



從舊石器時代開始至繩文時代數萬年的歷史長河中，曾是人类居住的洞窟。此處發掘出繩文時代早期的隆起線土器及世界上最古老的石器。對日本考古學而言，是一處重要的遺跡，目前正進行更深入的調查。

- 乘車/從佐世保站出發 經由妙觀寺隧道，約25分鐘
- 公車/從JR佐世保站乘坐西肥公車 福井松浦線約75分鐘，下福井公車站下車再步行3分鐘。

### 輕鬆地走

西海珍珠海洋遊覽區 約1個小時 石岳展望台 約1個小時 赤崎岳

### 佐世保的行走路徑 ~輕鬆徒步旅行~

眺望九十九島。攀登石岳和赤崎岳。



石岳冬天可以看到「輪之北歸」、赤崎岳九十九島登山道兩旁有美不勝收的成排櫻花樹，從山頂可瞭望佐世保港及九十九島的美景。



## 觀中公大人最愛的 | 平戶八景 |

距今大約160年前，當時的平戶藩主・觀中公從他行經平戶街道所看到的風景中，挑選出最喜愛的景色繪制成「平戶領地方八奇勝圖」而流傳了下來。

### 20 第四景「眼鏡岩」 瀬戶越町



MAP 1/H-3

此處流傳的民間傳說，是魔鬼一覺醒來伸懶腰時，雙腳所踩出的洞穴。

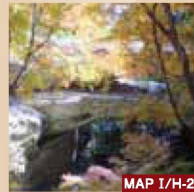
### 21 第七景「瀧龍水」 (瀧龍瀑布) 江迎町



MAP 1/G-H-1

如其名所示，此處瀑布繞繞着一股似有龍潛在水底的神秘氣氛。

### 22 第八景「石橋」 (御橋觀音) 吉井町



MAP 1/H-2

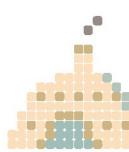
在高度20m上架有長度30m的天然石橋，宛如像是一座橫跨天空的浮橋。



洽詢處 佐世保觀光資訊中心

籠罩着歷史文化氣息和有豐富自然環境的街道。

## 南部地區 SOUTH AREA



### 知曉 23 三川內燒美術館 器皿歷史館

三川內町 MAP 1/I-4



器皿歷史館

美術館中展示有三川內燒古代美術的寶貴珍品及現代陶藝大師的上乘之作。歷史館中還有介紹土器、陶器、瓷器以及製作器皿的技術方法和展示「豆粒土器」的複製品。

- ☎0956-30-8080 (美術館)
- ☎0956-30-6565 (器皿歷史館)
- 開館時間/9:00~17:00
- 入場費用/免費 ●休館日/年終年初
- 從JR佐世保站搭乘西肥公車30分鐘，於三川內支所前下車。

### 購物 25 四季彩館 土特產聚集地

三川內町 MAP 1/I-4



物產中心備齊有農產品、加工品、點心、陶器器等，約有800種佐世保的「好東西」和「美食」。還有於九十九島捕獲的新鮮海產品。鄰近三川內燒美術館。

- ☎0956-30-7744
- 營業時間/9:00~18:00
- 從JR三河內站步行5分鐘
- 從JR佐世保站搭乘西肥公車(往伊萬里・有田)30分鐘，於三川內支所前下車。
- 從佐世保・三川內IC乘車約5分鐘
- 休館日/年終年初

被指定為國家傳統工藝品

具有400年歷史的贊譽

## 三川內燒

1598年平戶藩主從朝鮮帶回的陶匠受藩主之命，在平戶 中野進行最初的陶器燒製，這便是三川內燒的由來。從那以後，一直作為平戶藩御用陶器進獻給將軍的貢品，在1800年代中期開始出口質地輕薄的餐具及造型纖細的「精工製品」，20世紀中葉在歐洲廣受好評，也有被收藏在大英博物館裡等。

### 參觀 24 HAMAZEN節・陶器市場

三川內町 MAP 1/I-4



每年5月由齋戶主辦的HAMAZEN節，活動中能夠接觸和輕鬆地巡遊齋戶。於10月份舉辦的陶器市場，每年有眾多從全國各地慕名而來的遊客，街上人聲鼎沸、熱鬧非凡。

- ☎0956-30-8311
- HAMAZEN 節 從JR佐世保站出發，車程約20分鐘
- 陶器市場 搭乘西肥公車到「三川內支所前」下車即到。

### 參觀 26 西海橋 新西海橋

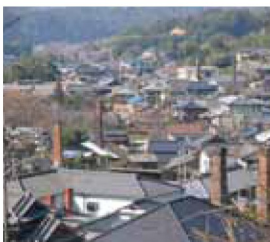
針尾東町 MAP D-6



新西海橋是與架在日本三大急流之一的針尾瀨戶上的西海橋並列，06年3月做為連接佐世保與長崎收費道路的一部分而開通。

- 從JR佐世保站搭乘西肥公車(往西海橋Corazon Hotel)約45分鐘，到西海橋東口下車步行10分鐘。

### 街道徒步旅行 三川內皿山巡遊



繼承400年悠久歷史的三川內燒技術的後裔，將帶領您遊覽皿山一帶風光。在客棧遺跡的「泰平屋」，也可感受歷史的種種魅力。

- ☎0956-30-8080 三川內燒傳統產業會館
- 舉辦日/全年無休 ●所需時間/約1個小時
- 費用/1人500日圓~
- ※歡迎洽詢有關費用、人數及時間的詳細內容。

需要預約

### 輕鬆體驗 體驗三川內燒彩繪和透雕



能夠體驗三川內燒的彩繪和代表性技法之一的透雕。獨創作品在日後燒製完成後，可寄送給您。

- ☎0956-30-8080 三川內燒傳統產業會館
- 舉辦日/全年無休 ●所需時間/約1個小時
- 費用/彩繪1,000日圓(無預約也OK)
- 透雕體驗 2,000日圓(1週之前預約)

需要預約



# 溫泉資訊

## 27 鹿町溫泉安樂館

鹿町町 MAP I/G-1

除了有大浴池、泡澡和桑拿之外，還擁有許多流水游泳池等的健康浴室。



☎0956-66-2617 (10:00~21:00)  
●入浴費用/成人800日圓、兒童300日圓

## 29 九十九島溫泉花瑞木SASPA

鹿子前町 MAP III/J-1

溫泉的特色，是含有多量及種類豐富的有效成份。除了溫泉之外，也有受歡迎使用天然海水的海洋療法設施。



☎0956-28-5151 (6:00~23:00)  
●入浴費用/成人800日圓(國中以上)

## 31 The Paradise Garden佐世保

崎岡町 MAP IV/J-5

溫泉不僅有從地下1000m處湧出的碳酸氫鈉泉，還有桑拿和浴室包間。



☎0956-39-4800 9:00~24:00  
●入浴費用/成人600日圓·6歲以上小學生300日圓、3~5歲兒童150日圓

## 33 JR 豪斯登堡大倉飯店

豪斯登堡町 MAP IV/I-6

「琴乃之湯」是源源不斷的100%天然溫泉。在浴池裡輕鬆地舒展手足，身心也倍感舒暢。



☎0956-58-7111 (6:00~9:30 13:30~24:00前30分鐘為最終受理時間)  
●入浴費用/成人1600日圓(國中以上)

## 28 佐世保世知原溫泉 山暖簾「國見之湯」

世知原町 MAP I/I-3

由黑川紀章氏企劃的豐富自然與歷史共生的旅館。採用自家溫泉和長崎縣盛產的山海食材，精心烹調的宴席料理為豪。



☎0956-76-2900 (10:30~21:00)  
●溫泉一日遊/成人500日圓·兒童300日圓  
●車/從JR佐世保站乘車30分鐘  
巴士/前往西肥巴士世知原溫泉約60分鐘

## 30 萬松樓Hotel「弁天之湯」

般鄉町 MAP I/F-5

「弁天之湯」是純天然溫泉的名之湯。聽說對肌膚非常好，能使肌膚細滑，因此又被稱作「美人之湯」。



☎0956-25-4126 (11:00~23:00)  
週六、節假日的前一天(11:00~16:00)  
●入浴費用/成人1,000日圓(國中以上)

## 32 Hotel Lorelei

南風崎町 MAP IV/J-6

備有完善自家源泉的天然溫泉和專為身體不方便的人所準備的家族浴室，是一家無障礙的飯店。



☎0956-59-3839 (6:00~23:00/最後接待時間22:00)  
●入浴費用/成人700日圓(國中以上)

## 34 西海橋Corazon Hotel

針尾東町 MAP D-6

天然溫泉湧出的溫泉渡假村。飯店的露天浴池、桑拿和女性專用的大理石浴池皆值得推薦。



☎0956-58-7001 (11:00~18:00)  
●入浴費用/成人800日圓  
兒童400日圓(4歲以上)

# 高爾夫球場資訊

## 豪斯登堡 鄉村俱樂部 傑克·尼克勞斯高爾夫球場

西海市西彼町 ☎0959-28-1800

在傑克·尼克勞斯設計的球場打球，還能一邊俯瞰水波平靜的大村灣。

## 35 佐世保Highway高爾夫球場

口之尾町 MAP IV/J-4 ☎0956-30-7611

由佐世保市內出發，約25分鐘車程。從三川內丘陵的高爾夫球場上，可眺望絕佳的美景。

## 36 佐世保國際鄉村俱樂部

口之尾町 MAP IV/J-4 ☎0956-30-7111

位於高度差50~80m的丘陵地，是充分利用自然地形變化的高爾夫球場。

## 37 佐世保鄉村俱樂部 石盛岳高爾夫球場

知見寺町 MAP I/H-3 ☎0956-49-5660

自1957年開業以來，是縣內屈指可數的錦標賽球場而倍受青睞。

## 38 佐世保·平戶鄉村俱樂部

江迎町 MAP I/G-1 ☎0956-66-8221

常綠草的品味和風格，籠罩整個果嶺。白岳高原清新空氣的包围，讓打球更舒適。

## 39 TSUKUMO高爾夫球場

原分町 MAP I/H-3 ☎0956-49-2331

球道寬廣，起伏平緩，是距離較短的高爾夫球場。可眺望西海國立公園九十九島。

遊覽佐世保 需要提前預約

# 請搭乘計程車

## 感受傳統! 參觀傳統行程

參觀三川內陶器世世代代陶匠的優秀作品及巡遊祭戶。

●所需時間 3小時 ●費用 9,000日圓/輛

## 盡情遊覽九十九島! 感受自然行程

欣賞九十九島的美景，和搭乘「珍珠皇后號」遊覽船。

●所需時間 2小時 ●費用 6,000日圓/輛

[提早預約的特別優惠] 5,000日圓/輛 ※請於7天之前預約

## 了解歷史! 探知歷史行程

在海上自衛隊佐世保史料館，有介紹佐世保獨特的歷史。

●所需時間 2小時 ●費用 6,000日圓/輛

洽詢處 佐世保市計程車協會 ☎0956-22-2714

## 市內觀光遊覽公車(定期觀光公車)

佐世保站→海上自衛隊佐世保史料館→搭乘「珍珠皇后號」遊覽船環遊九十九島或參觀九十九島水族館「海KIRARA」→弓張岳展望台→佐世保站

●時間/9:40出發~13:30到達 13:40出發~17:30到達 1日2班  
※每月第3個週四和年終年初一部分路線將會有變更。  
●費用/成人3030日圓、兒童1570日圓 ※截至2012年3月的資訊

預約·乘車券 佐世保觀光資訊中心 ☎0956-22-6630  
售票處 (JR佐世保站內港口出入口旁)

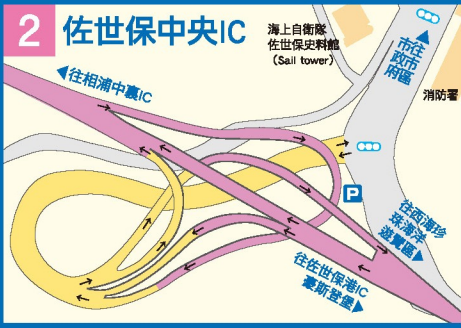
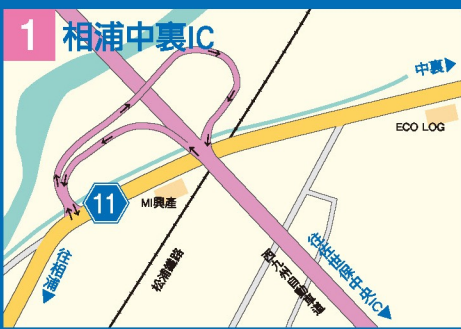
# EVENT CALENDAR 活動月曆

賞花時節

※日程有變更或中止的情況，因此請事先連絡。

4月	5月	6月	7月	8月	9月	10月	11月	12月	1月	2月	3月
<ul style="list-style-type: none"> <li>●長串山杜鵑花祭(鹿町) 4月上旬~5月上旬</li> <li>●酒桶造酒倉庫開放</li> <li>●御構觀音春祭(吉井) 第1個週日</li> <li>●白濱賽馬場開放 4/10~10/31</li> </ul>	<ul style="list-style-type: none"> <li>●三川內燒HAMAZEN 節 5/1~5</li> <li>●冷水岳春祭(小佐佐) 5月上旬</li> <li>●早岐茶市 5月~6月上旬中、有7、8、9的日期</li> <li>●新茶祭「Zigemonji」(世知原) 5月下旬</li> <li>●九十九島遊覽船「珍珠皇后號」日落巡航 4/29、5/1~5/5</li> </ul>	<ul style="list-style-type: none"> <li>●西海國立公園九十九島動物園誕生節 8月上旬</li> <li>●鎮火鳥 6月上旬~中旬</li> <li>●九十九島遊覽船「珍珠皇后號」日落巡航 7月中旬~10月的週末</li> </ul>	<ul style="list-style-type: none"> <li>●西海珍珠海洋遊覽區九十九島海物語 7月中旬~9月中旬</li> <li>●九十九島遊覽船「珍珠皇后號」日落巡航 7月中旬~10月的週末</li> <li>●豪斯登堡夏日慶典 7月中旬~8月底</li> </ul>	<ul style="list-style-type: none"> <li>●佐世保海濱祭 8月上旬</li> <li>●磯石觀音千日節 8/8~10日</li> <li>●送亡魂和放河燈 8月15日</li> <li>●千燈籠煙火節(江迎) 8/23-24</li> <li>●西海國立公園九十九島動物園與賞之夜動物園</li> </ul>	<ul style="list-style-type: none"> <li>●西海國立公園九十九島動物園秋季動物節 8月中旬~下旬</li> <li>●九十九島之日 慶典活動 8月中旬</li> <li>●長崎園藝世界杯(豪斯登堡)</li> </ul>	<ul style="list-style-type: none"> <li>●YOSAKOI佐世保節 10月下旬</li> <li>●三川內燒陶器市集 10月上旬</li> <li>●西海國立公園九十九島動物園秋季玫瑰節 10月中旬~下旬</li> <li>●佐世保JAZZ</li> </ul>	<ul style="list-style-type: none"> <li>●燦爛節 11月下旬~12月下旬</li> <li>●佐世保祭九日節 11月上旬</li> <li>●九十九島杜鵑美食節秋季(西海珍珠海洋遊覽區) 11月上旬~3月上旬</li> <li>●光之王國(豪斯登堡) 11月上旬~3月上旬</li> </ul>	<ul style="list-style-type: none"> <li>●豪斯登堡新年倒數計時 12/31</li> <li>●珍珠皇后號除夕日落遊 12/31</li> <li>●新年開市 1/2</li> <li>●珍珠皇后號新年第一天的巡遊</li> <li>●早市紅豆粥會 1/1</li> </ul>	<ul style="list-style-type: none"> <li>●九十九島杜鵑美食節·冬季(西海珍珠海洋遊覽區)</li> <li>●愛宕節(愛宕山市業) 2月下旬</li> <li>●期盼已久的魚貝節(針尾漁協) 2月下旬或3月上旬</li> <li>●梅枝造酒倉庫開放</li> </ul>	<ul style="list-style-type: none"> <li>●西海國立公園九十九島動物園春季花卉節 3月下旬</li> <li>●豪斯登堡「花之王國」鬱金香節 3月下旬</li> <li>●水仙(烏帽子運動之鄉)</li> <li>●染井吉野櫻花(西海橋公園·御構觀音·千疊公園·東公園·佐世保公園·花之森公園·中央公園·天神公園)</li> <li>●山櫻(世知原町赤木場·九十九島)</li> <li>●西海橋「櫻花」和「波瀾」</li> <li>●豪斯登堡鬱金香(豪斯登堡)</li> </ul>	





- 國道
- 縣道
- 西九州自動車道
- 松浦鐵路
- JR線
- 觀光地・公園等
- 主要設施
- 住宿設施





